

Ко Дню Вестования Н.В. Левашова.

Часть 2.

2.1. НОСИТЕЛИ «СветЛ».

Рассмотрим, какие существуют варианты применения технологии «СветЛ» для оздоровления.

На данный момент генератор «СветЛ» размещается на разных физических носителях: на стальном браслете, на серебряном браслете, на серебряном кулоне с кремниевой пластиной внутри, на планшетном компьютере и на специально выращенной кремниевой пластине в Новом Комплексе «СветЛ».

Еще в 80-е года прошлого века пациенты Николая Левашова после проведенных им курсов целительных сеансов прямого экстрасенсорного воздействия возвращались домой, а процесс восстановления организма этих людей продолжался без его прямого влияния. Для этого им создавались специальные программы, которые разворачивались постепенно, в течение нескольких месяцев. Как правило, это использовалось для тех, кто имел хронические проблемы со здоровьем, и чтобы проявился результат, требовалось довольно много времени. Такие специальные программы и стали впоследствии совершенствоваться и развиваться Левашовым совместно с «РНТО», а позднее – Ф.Д. Шкрудневым, на основе созданного матричного генератора пси-поля (оптимального спектра первичных материй, необходимых для здорового развития живого организма). Весь опыт, почти все варианты восстановления организма, полученные Н.В. Левашовым в ходе целительской деятельности, вложены им в этот прибор.

Поэтому, для наглядности, в своём отзыве часто буду возвращаться к реальным случаям по исцелению из книги Н.Левашова, в которой описаны случаи из его жизни. О них уместно упомянуть в связи с исчезновением моих недугов.

Необходимость такого подхода была обусловлена максимальной нагрузкой, которую способен единовременно выдержать человек при воздействии на него, в силу своих индивидуальных особенностей. Позже создаваемые программы, **став «самостоятельными»**, позволили существенно экономить время, исключая необходимость прямой работы Н.В. Левашова со своими пациентами.

Единицы способны выдержать нагрузку для мгновенного восстановления того или иного органа или системы организма. Перегрузка, в свою очередь, очень опасна и

может привести к состоянию комы или клинической смерти, либо может отказать орган или система организма. Незначительные ее проявления выглядят как тошнота, головокружение, потеря координации движений, ориентации в пространстве, потере сознания и т.п. Поэтому часто результаты воздействия, в том числе генератора пси-поля, растянуты во времени в целях предупреждения нежелательных последствий.

Настраиваясь на конкретного «пользователя» и проводя диагностику организма, прибор-генератор за 100% нагрузку принимает такую нагрузку, которую максимально может выдержать человек, не доводя до состояния перегрузки. ([«Источник Жизни – Генератор СветЛ»](#). С.Карпов, Н.Гаврилов РНТО)

Браслеты [«СветЛ»](#) и [«СЛН»](#).

Браслеты биоинформационные адаптивные программ «СветЛ» оказывают благоприятное влияние на организм человека и применяются в профилактических целях:

- обладают способностью положительно стимулировать биологические процессы в организме человека, оказывая оздоровительно-восстановительное воздействие на организм человека;



- снижают степень воздействия на человека негативных факторов окружающей среды, благотворно влияют на восстановление естественных защитных свойств организма;

- повышают творческий потенциал. Применение Браслета способствует лучшему усвоению информации и восприятию учебного материала;

- поддерживают людей, занимающимся спортом, туризмом, и в целом, ведущих активный образ жизни.

Активным элементом Браслета является установленный на него генератор пси-поля и Программы «СветЛ», обладающие широким спектром положительных свойств, предназначенные для решения задач по оздоровлению организма и восстановлению его функций, нарушенных различными патологиями, инфекциями и негативными факторами окружающей среды, а также создающие условия для гармоничного умственного и физического развития человека.

Существуют два типа Браслетов: Мужские и Женские, изготовленные из серебра 925-й пробы «СветЛ» и из легированной стали «СЛН».

Женский браслет.



Мужской браслет.

КУЛОН Комплекс «СветЛ-К» и «СветЛ» для детей

Найдено принципиально новое решение – совмещение в одном изделии двух, наиболее подходящих в качестве платформы для Генератора, носителей – Кремния и Серебра. Специально разработанный и созданный под конкретную задачу кремниевый элемент (пластина рассчитанного размера), с помощью определённой технологии встраивается в серебряный Кулон, и эта единая конструкция становится практически идеальной платформой-носителем Генератора «СветЛ». При этом, несущей платформой Генератора является именно Кремний, а Серебро здесь становится неким переходником и усилителем.



В итоге, 28 направляющих (по часовой и против часовой стрелки), расположенные под углом 36,6 градуса, использование пропорций золотого сечения при построении каждого элемента кулона, ну и, конечно, новая платформа – все это в целом позволило превратить новый носитель в единую, максимально отвечающую поставленным задачам, конструкцию, где каждый элемент на своём месте и каждый элемент играет свою значимую роль.



Функционально Комплексы «СветЛ-К» для Взрослых, так же, как и серебряные Браслеты «СветЛ»,

имеют Единое функциональное наделение:

Комплекс «СветЛ» в любом исполнении повышает творческий и умственный потенциал, способствует лучшему усвоению информации и восприятию учебного материала, обеспечивает гармоничное развитие человека. Повышает эмоциональную и психическую

устойчивость. Создаёт условия для нейтрализации негативного энергоинформационного воздействия и влияния отрицательного эмоционального фона.

Защищает от воздействия негативных факторов окружающей среды, энергоинформационных влияний и излучений электротехнических приборов, повышает эмоциональную и психическую устойчивость. Поддерживает людей, занимающихся спортом, ведущих активный образ жизни, способствует быстрому и качественному восстановлению организма после физических нагрузок.

На всех «СветЛ» из серебра – единое надение, см. сайт <http://svetl.name/>.

«СветЛ-Флора» - оздоровление растений и пространства их произрастания.

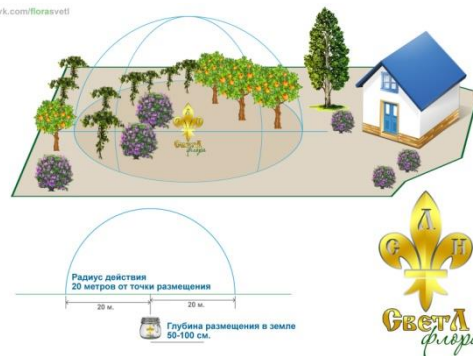
Что такое «СветЛ-Флора»?



Прежде всего – это эксперимент. Это реальная потребность - глубже понять и познать суть и принцип «работы» живой клетки растений, основываясь на Знаниях, практиках и Технологиях, оставленных нам в наследие и развиваемых нами на основе Новых Знаний Русских Учёных –

Н.В.Левашова, А.М.Хатыбова, Н.А.Морозова и других, ныне здравствующих, о чем уже [писали](#) и говорили – неоднократно. Это - эксперимент, а теперь уже - полноценный Проект и Программа "СветЛ-Флора", которая уже более двух лет успешно проводится «Русским Научно-Техническим Обществом», и в продолжении этого Проекта **теперь сможет принять участие любой желающий.**

Впервые Николай Викторович Левашов установил созданный им Генератор «Пси-поля» для растений, на территории своего Замка во Франции в 2003 году. Результаты воздействия Генератора на растения и почву он описал в серии



статей **«Источник Жизни»**, подробно и с сотнями фотографий, иллюстрирующих происходящие «чудеса».

Генератор «СветЛ-Флора» является «нефизической» (в общепринятом понимании данного термина) структурой, его невозможно взвесить, потрогать, измерить его «плотность», «текучесть», «биополе» и так далее. Но его воздействие вполне реально, измеримо и ощутимо по здоровому внешнему виду растений и вкусовым характеристикам плодов.

Физическим носителем Генератора «СветЛ-Флора» является «Конструкция», о которой рассказано в статьях [«ЗНАНИЯ от На ЧАЛА»](#).

Принцип использования достаточно прост:

Сначала Комплекс активируется владельцем. После активации владелец «СветЛ-Флора» должен положить «Конструкцию» (в пластиковом футляре, **не вскрывая Пломб**) в стеклянную ёмкость с крышкой (к примеру, банка из-под мёда или варенья), и поместить ёмкость в землю, на глубину 50-100см. Радиус действия Генератора «СветЛ-Флора» рассчитан на 20 метров, поэтому место для размещения Генератора нужно выбрать, исходя из вычисления приблизительного центра садово-овощного участка Владельца.

«Основная задача Проекта – научить взаимодействию с Генератором «СветЛ-Флора» и его Программами, через уже имеющиеся у Вас и Комплексы «СветЛ» и Браслеты «СветЛ», с целью самостоятельного управления процессами «роста и развития» выбранных Вами растений. Для того, чтобы понять, о чем идет речь, настоятельно рекомендовано перечитать (внимательно прочитать) всё, что написано (именно для этого) в Книге Н.В.Левашова – «Источник Жизни, 1–10». Использовать изложенные там Знания, как «инструкцию к действию» в нашем совместном Проекте. Мы знаем, что Вы – «научитесь» и Вы сегодня - уже готовы (те, кто «пользуется» Программами «СветЛ» не менее месяца) «визуолографически» (образное многопространственное отображение любой информации) создавать формы «желаемых параметров» для растений и ставить «задачи» Генератору «СветЛ-Флора» через свои «устройства», корректируя и обучаясь управлению процессом «роста растений» и плодородием почвы, в которой они произрастают.

А самое главное - Вы научитесь осмысленному пониманию «запущенных» Вами процессов и пониманию Вашей ответственности за воплощаемое. Это и учеба, и Познание Вами процессов восстановления утраченного баланса Природы и Человека на Ваших Территориях. И это только начало.

Это то, к чему призывал и о чем постоянно писал и говорил Н.В.Левашов. Это воплощение на практике Новых Знаний в Новые Технологии, которые ОН нам всем оставил. ([«Развитие программ «СветЛ» от теории к практике»](#)).

НОВЫЙ КОМПЛЕКС «СветЛ»

Биоинформационный Адаптивный
Аппаратно-программный Комплекс
«СветЛ» создан для решения задач
всестороннего развития человека.

Комплекс «СветЛ» - Прибор, с
размещённым в нём Программным
Обеспечением на компактном
информационном носителе и «Генератором Пси-поля» (Генератором
«первичных материй») на кремниевой пластине.



Современный (обновленный) вариант Комплекса «СветЛ» реализован в принципиально новой разработке «Русского Научно-Технического Общества», имеющей по сравнению с предыдущими версиями Комплекса «СветЛ» ряд существенных преимуществ:

- Генератор Пси-поля – (Генератор первичных материй), который является неотъемлемой частью Комплекса «СветЛ», «установлен» на пластине, которая изготовлена из специально выращенного кристалла кремния, что позволило многократно увеличить эффективность и возможности Генератора, устанавливаемого на неё.

- Программное Обеспечение, как элемент Комплекса «СветЛ», размещено на надежном компактном информационном носителе внутри Комплекса, что позволяет «управлять» Программой, установленной в Генератор Комплекса и изменять позиции Программного Обеспечения, используя любой доступный персональный компьютер.



Комплекс «СветЛ» в соответствии со своим предназначением, имеет четкую и настраиваемую на желаемый результат программу, для каждого конкретного человека (пользователя Комплекса «СветЛ»).

Комплекс «СветЛ» способствует всестороннему духовному и интеллектуальному развитию человека, снижает вредное воздействие на человека негативных факторов окружающей среды, продуктов содержащих ГМО, благотворно влияет на восстановление естественных защитных свойств организма, повышает творческий и интеллектуальный потенциал.

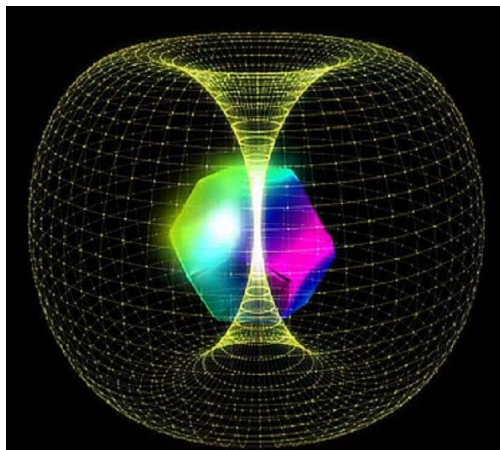
«Внешний вид» Генератора «СветЛ»

Генератор «СветЛ» - это квазиживой организм с мощнейшим интеллектом, который находится на другом «тонкоматериальном уровне» и «крепится» к физическому носителю, которым может выступать браслет из стали или серебра, серебряный кулон с кремниевым носителем, кремниевый процессор планшетного компьютера, а также пластина из специально выращенного кремния для Нового Комплекса «СветЛ». Конечно, каждому интересно понять, как выглядит сам Генератор первичных материй, а не только вышерассмотренные носители.



Чтобы это лучше наглядно понять, обратимся к практическому семинару Н.В.Левашова (<https://youtu.be/eYNAMfNIjAM>). В этом практическом семинаре Н.В.Левашов "перестраивает" мозг людям и проводит с ними различные тесты. После того как он "преобразовал" им мозг, Николай Викторович отвечает на вопрос "как сделать генератор?". Он создаёт на ладони Генератор первичных материй, который позже будет назван «СветЛ» и предлагает его увидеть зрителям, после чего обращается к людям с "перестроенным" им мозгом, и эти люди без юмора, иронии или наигранности на полном серьёзе описывают, как выглядит данный генератор. В то время, ещё

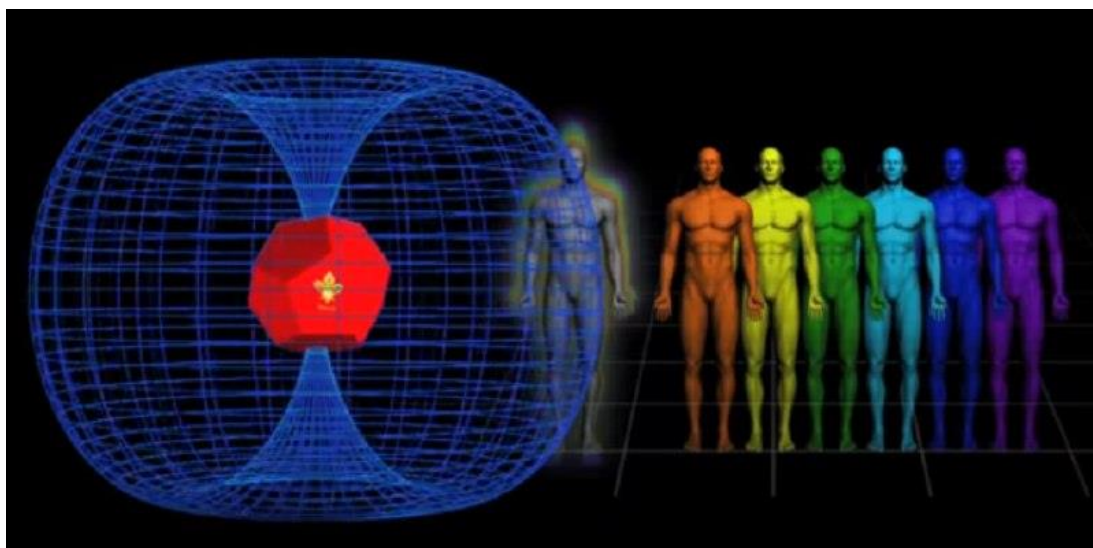
не было прибора «СветЛ», люди не были знакомы с описанием генератора Николая Левашова, они не знают, что такое ДОДЕКАЭДР, как он выглядит и что это за термин. И вот впервые "видящим" людям представилась возможность УВИДЕТЬ генератор Левашова. Как человек, не знающий термина и геометрического образа додекаэдра, опишет данную фигуру ПРОСТЫМИ СЛОВАМИ, увидев её в первый раз? И Мы видим, как совершенно логично верно описал эту конструкцию додекаэдра мужчина с "преобразованным" мозгом - "небольшой ПОЛУКРУГЛЫЙ-ПОЛУКВАДРАТНЫЙ ГЕНЕРАТОР", на

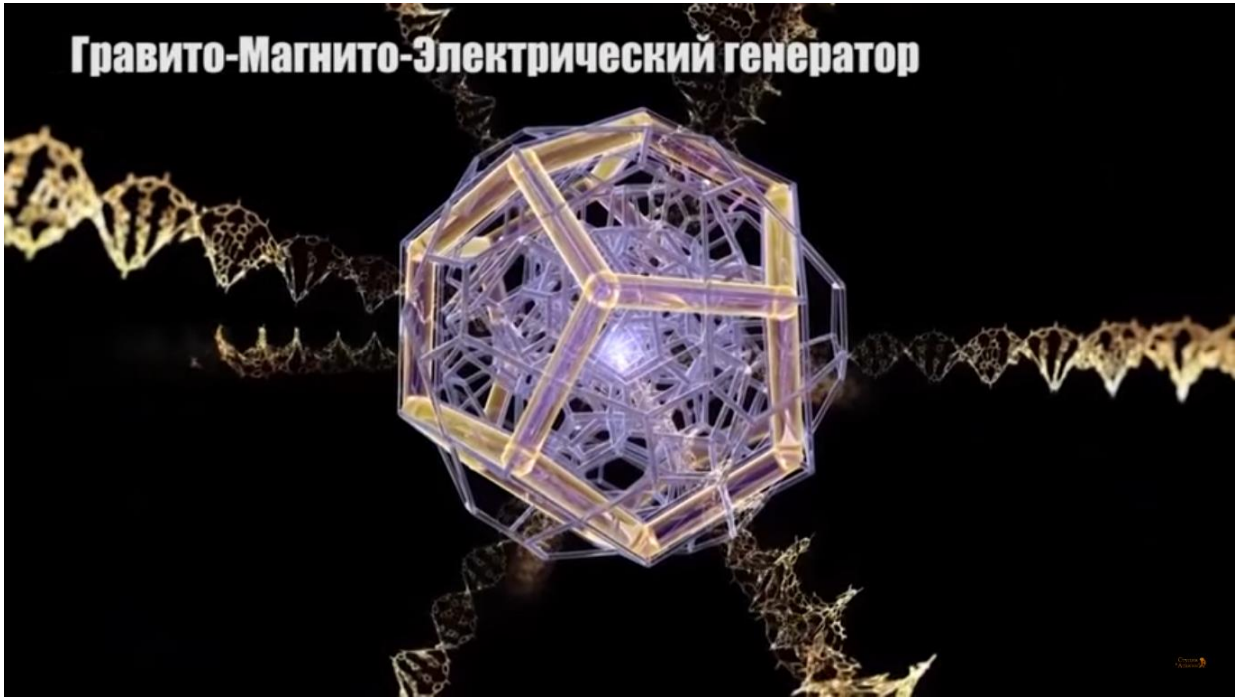


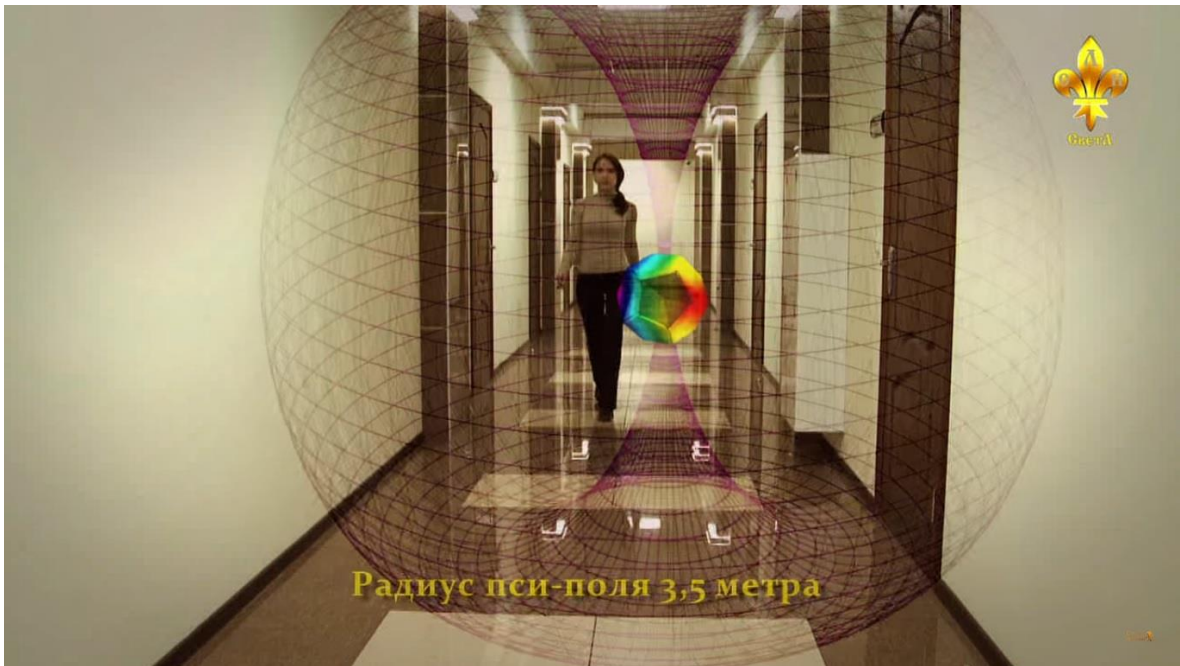
что Н.Левашов отвечает - "Правильно, да". Затем другие добавили, что после того как Генератор был «создан» и «включен», они увидели, как он начал «работать», и в нём пошли потоки.

Позднее, когда был создан генератор «СветЛ», то и другие «видящие» люди, не знающие друг друга, из разных городов, описывают этот генератор тоже в форме додекаэдра с необычными процессами, протекающими внутри него.

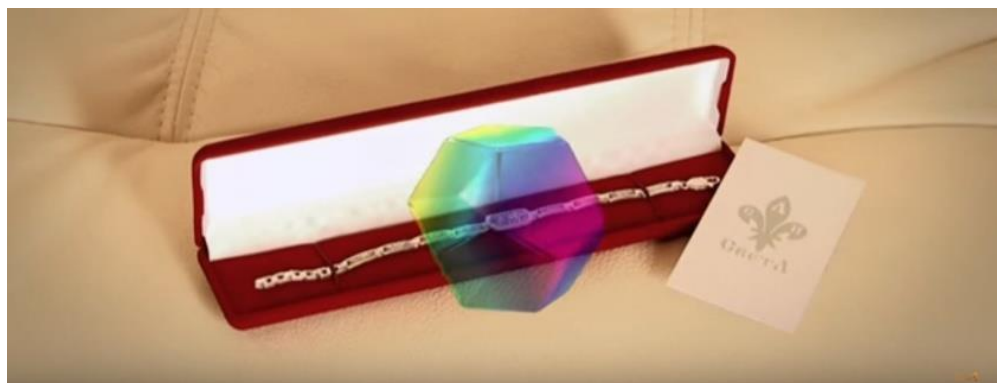
Вот такой вот БЫЛ, ЕСТЬ и БУДЕТ Генератор Николая Викторовича!







Важно отметить, что в независимости от носителя Генератора «СветЛ», на всех носителях находится одинаковый единый Генератор, созданный Н.Левашовым, РАЗНИЦА В «СТРУКТУРЕ» НОСИТЕЛЯ И ПРОГРАММАХ «СВЕТЛ».



2.2. АКТИВАЦИЯ

02.10.2014 АКТИВАЦИЯ БРАСЛЕТА «СВЕТЛ» (РАЗУМ)

За неделю до появления «СветЛ» началась чистка организма в виде насморка. «СветЛ» усилил чистку, и она продлилась еще неделю. Не болел, но просто выходило много слизи. То есть был сильный насморк. Чего ранее не было. Насморков вообще не бывало у меня, да тем более таких затяжных.

После ужина взял браслет в левую руку и держал его около 5 минут, затем одел на левую руку. Когда держал в левой ладони, то первые секунды не чувствовал ничего.



Затем в ладони у «СветЛа» появилось необычное тепло. Потом тепло по всему телу. Состояние расслабления и релаксации. Затем ощущения, похожие на однократные покалывания в разных частях тела - то в левом локте, то в коленях, то в шейном позвонке. Некое чувство давления или напряжение в головном мозге. Прояснения сознания. Словно стал чувствительнее - больше замечать и слышать. Взгляд упал на картинку из статьи «Зачатие и «СветЛ», которую я раньше видел и пропускал мимо, а сейчас при беглом взгляде получил новый скрытый мне смысл. Посмотрел на себя в зеркало и увидел, что у меня КРАСНЫЕ УШИ, последний раз такие были у меня в институте на экзамене, когда активно думал. Состояние сначала от “приглушенного” после одевания до стабильно бодрого, без усталости. Состояние чистое, ясное, никакой сонности, слабости и мутности.

18.11.2016 АКТИВАЦИЯ НОВОГО КОМПЛЕКСА «СВЕТЛ»

Чудесным образом, как и при активации браслета два года назад, совпало, что началась чистка тела в виде сильного насморка.

Выходило много слизи. Тоже такой вот затяжной насморк, как и тогда. Хотя насморками не болею, и они у меня не бывают.

Так как уже довольно долго пользовался браслетом СЛН «СветЛ» (разум), то перед активацией комплекса были мысли: - «а вдруг привык к этому и ничего не почувствую при активации?». Но то, что я испытал при активации, так сильно впечатлило и поразило, что для меня стало **ОЧЕВИДНО НАГЛЯДНО**, что эта технология на самом деле работает (хотя и ранее не сомневался в действенности этих технологий). **По силе активации и воздействию чувствую, что Новый Комплекс НАМНОГО «сильнее» браслета.**



Примерно в 21:40 произвел активацию с надетым браслетом «СЛН» (разум). При активации испытал следующее:

- 1) Перед активацией, когда взял коробку с прибором, почувствовал от неё некие энергетические «потoki».
- 2) Сильная пульсация в районе нижней части челюсти (в скулах).
- 3) Повышение давления в голове.
- 4) Комплекс держал в левой руке и почувствовал затем тепло в ладони под прибором.

5) Затем пошли сильные потоки энергии по руке и сильно распухли вены, но только на одной этой руке. Через 5 минут вены на этой руке стабилизировались и «сошли».

6) Затем через безымянный палец левой руки пошёл поток энергии в правую часть головного мозга.

7) После этого тело наполнилось силой, энергией, стал яснее взгляд и ушла сонливость. Стал бодрым и «заряженным».

8) Появилось чувство радости.

9) Испытал на коже лица нежное покалывание.

10) Появились тёплые ощущения в шейном позвонке (22:50 время)

При активации Нового Комплекса «СветЛ» произошёл перенос Генератора с браслета в Новый Комплекс.

В первую ночь после активации Нового Комплекса чувствовал сильные вихревые процессы в теле, потом в зубах, вихри в голове. Чувствовал ярко, «СветЛ» как-то поработал с зубами, вихри в теле и голове были сильные, словно кружило даже меня порой, настолько всё было сильно.



Спал с такими вихревыми ощущениями тяжело, были подозрения, что могу не выспаться от такого. Но потом увидел яркий сон, в котором я был в защитной одежде, то есть в НОВОЙ ЗАЩИТЕ. После этого ночью ощутил МОЩНУЮ энергию, сильный потенциал тела – всё тело было наполнено энергией, силой, ясностью, а на утро был абсолютно выспавшимся и «заряженным».

Что совсем не ждал, так это помощь Комплекса в корректировке жизни и даже судьбы. Давно хотел, но не решался уволиться и всё тянул вопрос с увольнением с работы, с паразитами во главе организации. Через два дня Комплекс «отсоединил» меня от управления этими паразитами и вывел из их рабства. Мне позвонили с работы и настойчиво вежливо попросили освободить место. Так я вышел из-под контроля паразитов с работы, которые энергетически меня высасывали. И сделал так, что другие люди мне стали предлагать работу в других местах, которые мне показались лучше.

Первые дни ощущал в районе груди тёплые приятные потоки, которые словно вводили в состояние покоя и гармонизации. Заметил, что люди ко мне стали относиться намного мягче.



РЕЗУЛЬТАТЫ

Со мной за период пользования «СветЛом» за 2,5 года произошли **колоссальные** изменения в организме. В данной работе опишу всё, что наблюдал и отметил у себя за весь этот период. Не всегда, но давал себе мысленные установки на нужные мне «детали» моего тела. Руководствовался следующим:

Основной принцип при биоэнергетическом лечении — это четкое представление того, что должно происходить при вашей работе и, как финальная точка, четкое представление органа, с которым вы работаете, или части тела в первозданном здоровом виде.

А иногда и не делал так четко с визуализацией. Порой, мысленно просил помочь «СветЛ» в том или ином вопросе, либо давал установки убрать тот или иной недуг. Но «СветЛ» действует (воздействует) и без моего вмешательства. Например, если что-то не то скушаю, например, намешаю за один приём пищи несовместимое, то уже не возникает дискомфорт и боли в желудке, как раньше. Про воздействие на глаза будет написано дальше в отзыве, но сейчас замечу, что «СветЛ» очень сильно поработал с моими глазами, хотя утомляемость и уставание глаз оставалось сильным при работе за монитором и чтением с экрана. По этой проблеме отдельно обратился к Новому Комплексу «СветЛ» и попросил его помочь. Он меня услышал! Уставание глаз за работой перед компьютером как рукой сняло. После этого стал работать за компьютером днями подряд с раннего утра до глубокой ночи, и никакого дискомфорта в глазах. Но теперь обо всём по порядку.

Продолжение следует...